

リンケージがパワーアップして生まれ変わります

いつまでも、キレイなままで。
「GRAND LINKAGE (グランドリンケージ)」誕生

ミルボンが開発した
「ボタニカルボンディングテクノロジー」が
サロンカラー直後の毛髪形状を持続させ
キレイにまとまったカタチを保ちます。
サロンケアとホームケアであらゆる
世代の女性の毛髪を美しく輝かせます。



GRAND
LINKAGE

GRAND LINKAGE

カラーデザインのキレイは、カタチと色。

SALON CARE
サロンケア

HOME CARE
ホームケア

サロンカラー直後の仕上がりを、 いつまでも、キレイなままで。

面が整い、まとまった毛髪は、色もとてもキレイに見える。

ミルボンは、洗髪を繰り返すことで流出しがちなタンパク質に注目。
サロンカラー直後のキレイにまとまったカタチを保つテクノロジーを、開発しました。

ご自宅でもサロンカラー直後のキレイのままです。
あらゆる世代の女性の毛髪を美しく輝かせます。

SALON CARE
サロンケア

HOME CARE
ホームケア

GRAND LINKAGE
3つの特長

- 1 毛髪の形状ケア
- 2 褪色抑制効果
- 3 選べる質感



1 毛髪の形状ケア サロンカラー直後の毛髪形状を持続する、 ボタニカルボンディングテクノロジー*。

*地方独立行政法人 大阪産業技術研究所との共同研究による

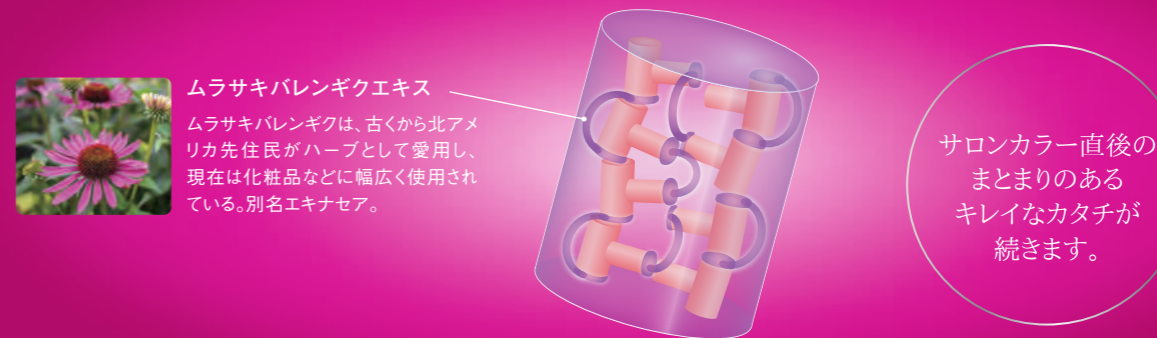
サロンカラー直後のキレイなカタチが、うねり、広がり、次第に崩れていく要因は、
毛髪内部のタンパク質の切断と流出にあります。



毛髪形状ケア ボタニカルボンディングテクノロジー

切断されたタンパク質を補修し、毛髪一本一本の形状を持続する。

ムラサキバレンギクエキスが、タンパク質を補修し、流出をおさえます。



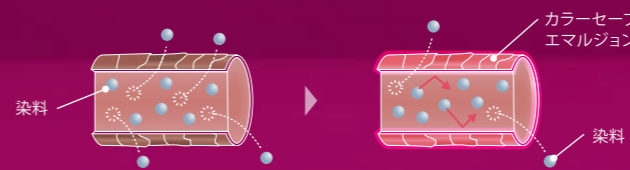
2 褪色抑制効果 サロンでもご自宅でも、キレイな色を保つ。

サロンカラー直後からの
染料流出に対応

水道水中の微量塩素^{※2}による
毎日の色味の変化に対応

カラーセーブエマルジョン^{※1}

ヘアカラー後数日間、未定着の染料が流出しがちな点に着目。
染料の流出経路をふさぐことで、サロンカラー後の染料流出をおさえます。

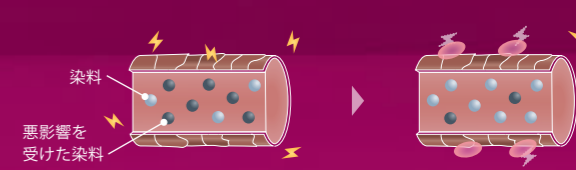


染料が定着するのに時間がかかるため、サロンカラー直後は染料が流出しやすい

カラーセーブエマルジョンが染料の流出経路をふさぐ

モモ葉エキス^{※3}

水道水には微量の塩素が含まれており、日々洗髪することでヘアカラーの色味に悪影響を与えます。モモ葉エキスには、微量塩素による褪色を抑制する働きがあります。



水道水中の微量塩素の影響で、色味に変化

モモ葉エキスが微量塩素から毛髪を保護し、褪色を抑制

※1 アマジメチコン、ステアルトリモニウムクロリド、ジココジモニウムクロリド[毛髪保護成分] ※2 水道水に殺菌目的で含まれる次亜塩素酸Naなどのこと ※3 モモ葉エキス[毛髪保護成分]



質感に合わせて選べるサロンケアとホームケアで、
キレイなカタチと色をキープ。

SALON CARE

シンプルなステップで
ツヤとまとまりを実感するサロンケア

仕上がりの質感で選べる 3ライン



HOME CARE

4th STEPのスペシャルケアと、
シャンプー&ヘアトリートメントのデイリーケア

仕上がりの質感で選べる 3ライン



事前シャンプー
& アイテム選定

1st STEP

内部補修



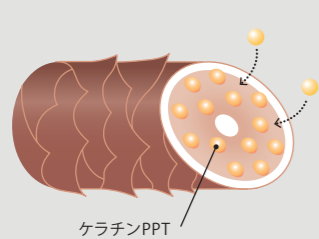
グランドリンケージ 1/1+/1X

使用量の目安	1プッシュ=約3g
ショート～ボブ	3プッシュ(約9g)
ミディアム	4プッシュ(約12g)
ロング	5プッシュ(約15g)

HOW TO USE

毛先を中心に塗布し、軽くもみ込みながら中間までなじませます。

※ウェーブスタイルの場合は、全ステップでコーミングをしないでください。



特長成分

〈ケラチンPPT※1〉
ケラチンPPTを補給し、内部補修

※1 加水分解ケラチン(羊毛)、(ジヒドロキシメチルシリルプロポキシ)ヒドロキシプロピル加水分解ケラチン(羊毛) [毛髪補修成分]

2nd STEP

形状固定

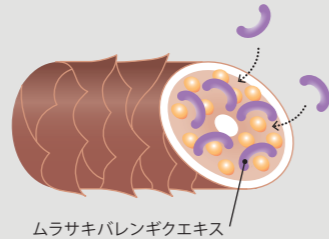


グランドリンケージ 2

使用量の目安	1プッシュ=約3g
ショート～ボブ	3プッシュ(約9g)
ミディアム	4プッシュ(約12g)
ロング	5プッシュ(約15g)

HOW TO USE

毛先を中心に塗布し、よくもみ込みながら中間までなじませます。髪がクタクタとやわらかくなるまで、しっかりともみ込みます。



特長成分

〈ムラサキバレンギウエキス※2〉
ポタニカルボンディングテクノロジーを活用し、アルカリにより切断されたタンパク質を補修

※2 ムラサキバレンギウエキス [毛髪補修成分]

3rd STEP

表面補修+褪色抑制

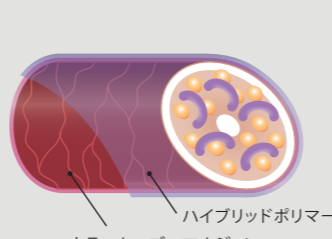


グランドリンケージ 3/3+/3X

使用量の目安	1プッシュ=約3g
ショート～ボブ	3プッシュ(約9g)
ミディアム	4プッシュ(約12g)
ロング	5プッシュ(約15g)

HOW TO USE

毛先を中心に塗布し、中間までなじませます。毛先のダメージ部分には特にしっかりとみ込みます。



特長成分

〈ハイブリッドポリマー※3〉
手触りの向上と持続

〈カラーセーブエマルジョン※4〉
褪色を抑制

※3 ポリシリコーン-14 [毛髪保護成分]
※4 アモジメチコン、ステアルトリモニウムクロリド、ジココジモニウムクロリド [毛髪保護成分]

お持ち帰り 4th STEP

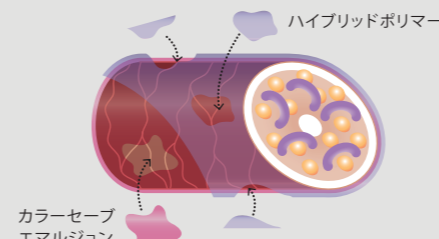
サロンケア効果の持続



グランドリンケージ 4/4+/4X

HOW TO USE

週1回のご自宅用集中ケア。シャンプー後よく水気を切り、中間から毛先に塗布してよくもみ込みます。その後流します。



特長成分

〈ハイブリッドポリマー〉
手触りの向上と持続

〈カラーセーブエマルジョン〉
褪色を抑制

Shampoo

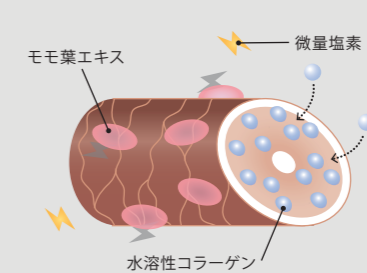
内部補修+褪色抑制



グランドリンケージ
シルキーリュクス シャンプー
ウィローリュクス シャンプー
ヴェロアリュクス シャンプー

HOW TO USE

シャンプーを手のひらで泡立て、髪と頭皮をマッサージします。その後流します。



特長成分

〈水溶性コラーゲン※5〉
柔軟性を付与

〈モモ葉エキス※6〉
褪色を抑制

※5 水溶性コラーゲン [保湿成分]
※6 モモ葉エキス [毛髪保護成分]

Hair Treatment

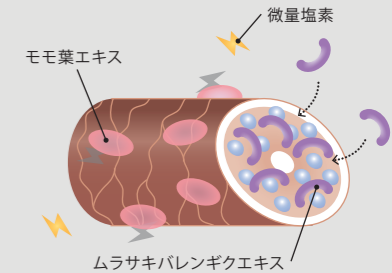
形状固定+褪色抑制



グランドリンケージ
シルキーリュクス ヘアトリートメント
ウィローリュクス ヘアトリートメント
ヴェロアリュクス ヘアトリートメント

HOW TO USE

毛先を中心に塗布し、よくもみ込みながら中間までなじませます。その後流します。



特長成分

〈ムラサキバレンギウエキス〉
ポタニカルボンディングテクノロジーを活用し、アルカリにより切断されたタンパク質を補修

〈モモ葉エキス〉
褪色を抑制

●イラストは全てイメージです。

表現したい質感をかなえる3ラインナップ。

SALON CARE		Fragrance > オレンジを基調とした、爽やかなフレッシュフルーティ			
	1st STEP	2nd STEP	3rd STEP	お持ち帰り 4th STEP	
ノーマル Normal コース さらさら(軟毛向け) [配合成分] ホホバオイル※1 さらさらな質感に導く軽いオイル	1 グランドリンテージ 1 600g/パック / 450gポンプ付ボトル		3 グランドリンテージ 3 600g/パック / 450gポンプ付ボトル	4 グランドリンテージ 4 9g×4連	
プラス + コース しなやか(普通毛向け) [配合成分] オリーブオイル※2 しなやかな質感に導く濃厚なオイル	1+ グランドリンテージ 1+ 600g/パック / 450gポンプ付ボトル	2 グランドリンテージ 2 600g/パック / 450gポンプ付ボトル	3+ グランドリンテージ 3+ 600g/パック / 450gポンプ付ボトル	4+ グランドリンテージ 4+ 9g×4連	
エクス X コース しっとり(硬毛/クセ毛向け) [配合成分] シアバター※3 しっとりとした質感に導く固形のバター	1X グランドリンテージ 1X 600g/パック / 450gポンプ付ボトル		3X グランドリンテージ 3X 600g/パック / 450gポンプ付ボトル	4X グランドリンテージ 4X 9g×4連	

※1 ホホバ油[毛髪補修成分] ※2 オリーブ油[毛髪補修成分] ※3 シア脂[毛髪補修成分]

HOME CARE		Fragrance > グリーンアップルを基調とした、気分が上がるエアリーフローラル	
	Shampoo	Hair Treatment	
シルキーリュクス SilkyLuxe さらさら(軟毛向け)	シルキーリュクス シャンプー [配合成分] スムースSAA※4 毛髪を絡まず指通りよく洗い上げる [容量・価格] 200mL ¥1,600 / 500mL ¥3,200 / 400mL/パック ¥2,200 / 1L/パック ¥4,800 / 1.8L/パック -	シルキーリュクス ヘアトリートメント [配合成分] ホホバオイル さらさらな質感に導く軽いオイル [容量・価格] 200g ¥2,400 / 500g ¥4,800 / 400g/パック ¥3,300 / 1kg/パック ¥7,200 / 1.8kg/パック -	
ウィローリュクス WillowLuxe しなやか(普通毛向け)	ウィローリュクス シャンプー [配合成分] ソフトSAA※5 毛髪をなめらかに洗い上げる [容量・価格] 200mL ¥1,600 / 500mL ¥3,200 / 400mL/パック ¥2,200 / 1L/パック ¥4,800 / 1.8L/パック -	ウィローリュクス ヘアトリートメント [配合成分] オリーブオイル しなやかな質感に導く濃厚なオイル [容量・価格] 200g ¥2,400 / 500g ¥4,800 / 400g/パック ¥3,300 / 1kg/パック ¥7,200 / 1.8kg/パック -	
ヴェロアリュクス VelourLuxe しっとり(硬毛/クセ毛向け)	ヴェロアリュクス シャンプー [配合成分] モイスチャSAA※6 毛髪をしっとりやわらかに洗い上げる [容量・価格] 200mL ¥1,600 / 500mL ¥3,200 / 400mL/パック ¥2,200 / 1L/パック ¥4,800 / 1.8L/パック -	ヴェロアリュクス ヘアトリートメント [配合成分] シアバター しっとりとした質感に導く固形のバター [容量・価格] 200g ¥2,400 / 500g ¥4,800 / 400g/パック ¥3,300 / 1kg/パック ¥7,200 / 1.8kg/パック -	

※4 ラウレス-11 酢酸Na[洗浄成分] ※5 ラウロイルアスパラギン酸Na[洗浄成分] ※6 ココイルリンゴアミドNa[洗浄成分]

●素材写真は全てイメージです。 ●価格は全て税抜き価格です。

〔サロンカラーのキレイを持続するシーン別ケアアプローチ〕

耳を傾けやすいタイミングで、サロンケアやホームケア、ケア習慣のアドバイスをを行い、よりキレイなサロンカラーを楽しんでいただきます。



サロンカラーカウンセリング時 SALON CARE 提案

推奨メニュー キレイが長持ちする、ひとつ上のサロンカラー グランドリンテージ カラーメニュー

サロンカラーのキレイを持続する
グランドリンテージ カラーメニュー

内容 サロンカラー + 3STEP サロントリートメント
 所要時間 サロンカラー + 約5分
 推奨価格 サロンカラー + 1,500円~2,000円

サロンカラーのキレイとサロントリートメントの質感効果をダブルで持続する
グランドリンテージ カラーメニュー & ご自宅用集中ケア

内容 サロンカラー + 3STEP サロントリートメント + お持ち帰り 4th STEP
 所要時間 サロンカラー + 約5分
 推奨価格 サロンカラー + 2,500円~3,000円

「価格」「時間」「持続」について説明し、ひとつ上のサロンカラーメニューとして提案しましょう。

「手触りやツヤ、まとまりをさらに高めるカラーメニューはいかがですか?」

価格はどれくらい?

いつものサロンカラーに +1,500円で
ご体験いただけます!

かかる時間は?

いつものサロンカラーに +5分程度で
ご体験いただけます!

効果の持ちは?

キレイをさらに長持ちさせる
週1回のご自宅用集中ケア付き
メニューもございます!



お仕上げ時 HOME CARE 提案

求める効果に合わせて、1品から始められるホームケアをご提案しましょう。

「今日のサロンカラーのキレイを長持ちさせるホームケアがあります。どれかひとつお試しください、持続の違いを実感してみませんか?」



ホームケアは
質感で選べる
3タイプ

- さらさら(軟毛向け)
- しなやか(普通毛向け)
- しっとり(硬毛/クセ毛向け)

キレイな色を保ちたい

微量塩素による
褪色をおさえ、
やわらかなまとまりを与える
グランドリンテージ
シャンプー

キレイなカタチを保ちたい

毛髪のをねりをおさえて
まとまりのある
キレイなカタチを持続する
グランドリンテージ
ヘアトリートメント

サロンケアの質感を保ちたい

週1回のご自宅用集中ケアで、
サロントリートメントの手触り、
褪色抑制効果を持続する
グランドリンテージ
お持ち帰り 4th STEP

お会計時 ケア習慣アドバイス

ケア習慣をまとめたリーフレットをサロンカラー顧客全員にお渡ししましょう。

「サロンカラーのキレイを長く楽しめるケア方法が載っています。ぜひ試してみてください!」



サポートアイテム
お持ち帰り 4th STEP
内箱ディスプレイ
組み立ててレジ横に置く
ディスプレイ

サポートアイテム
リーフレット
シャンプー習慣アドバイスと
商品説明

サロンカラーを
キレイに保つ
シャンプー習慣

シャンプー前の
準備を
ていねいに

シャンプーを
付ける前に
泡立てて

